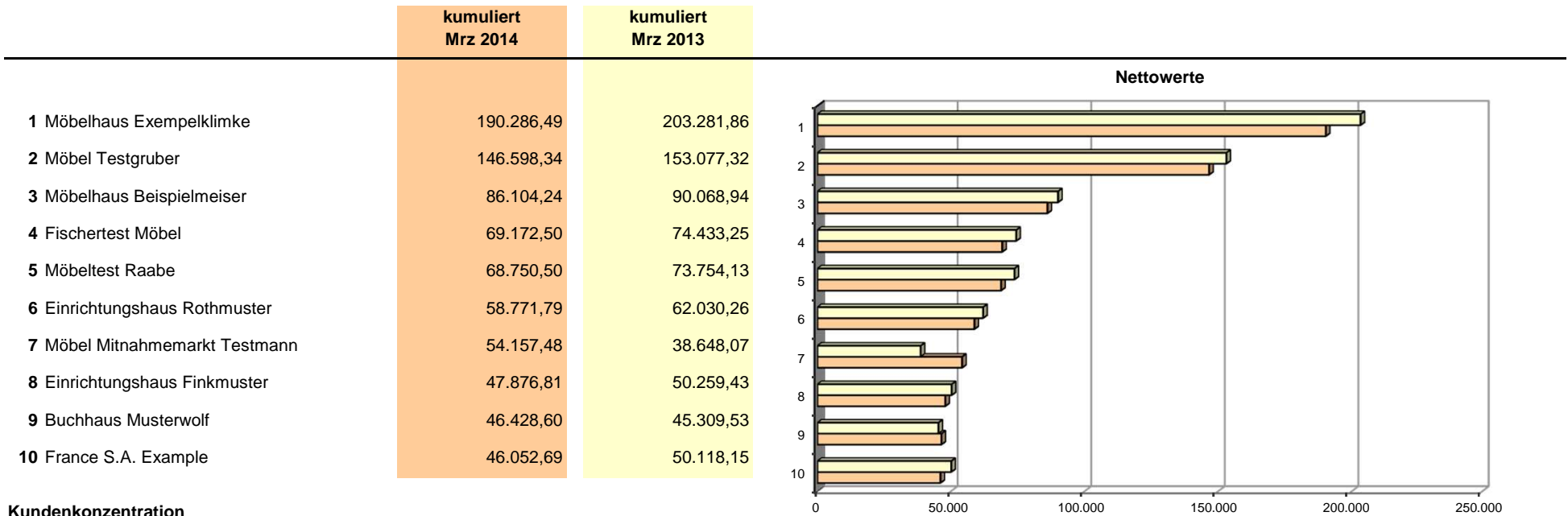


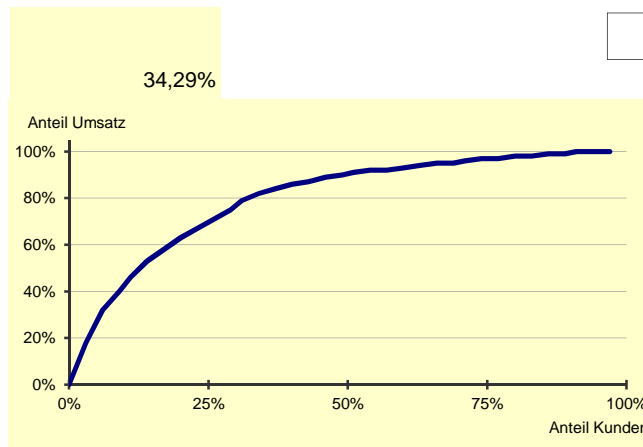
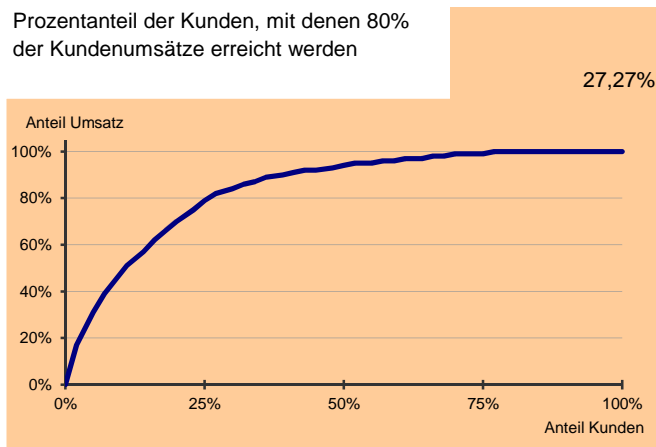
# Controllingreport Testholz GmbH

## Top Kunden März 2014



### Kundenkonzentration

Prozentanteil der Kunden, mit denen 80% der Kundenumsätze erreicht werden



Die getroffenen Einstellungen zur ABC-Analyse sowie das Buchungsverhalten wirken sich auf die Ergebnisse der Auswertung Top-Kunden aus.

Das vorläufige Ergebnis entspricht dem derzeitigen Stand der Buchführung. Abschluss-/Abgrenzungsbuchungen können es noch verändern.

Währung: EUR

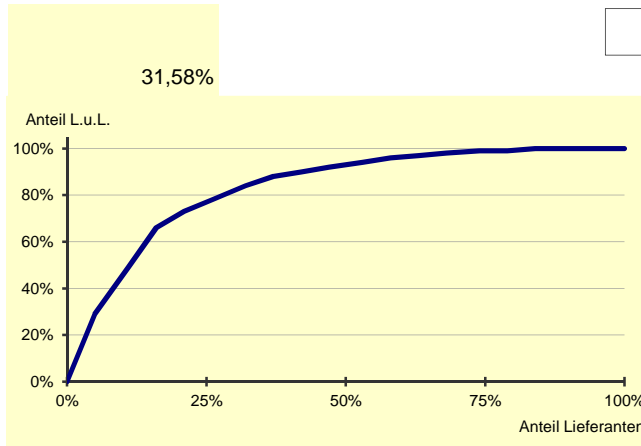
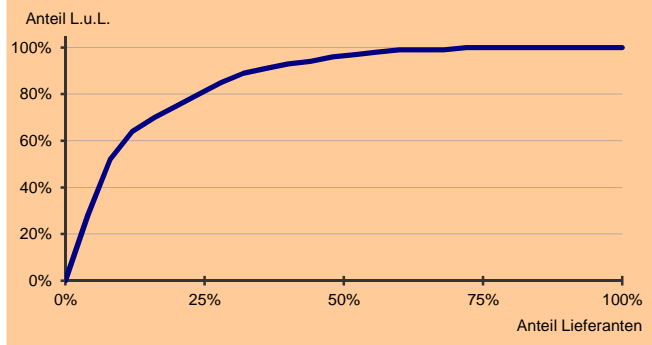
# Controllingreport Testholz GmbH

## Top Lieferanten März 2014

	kumuliert Mrz 2014	kumuliert Mrz 2013	
1 Sägewerk Testtanne	150.570,63	169.088,24	
2 Holzfachmarkt Zimmertest	133.562,35	111.513,82	
3 Sägewerk Kumpfmühle-Test	68.103,46	101.272,35	
4 Farben-Fritzebeispiel	30.325,31	30.938,44	
5 Isolation de France Exampel	29.700,53	30.512,54	
6 Schmitt Holz GmbH Test	27.358,23	39.183,27	
7 Marquard + Testschulz	24.272,22	25.353,28	
8 Holzfurnier Muster-GmbH	20.191,28	11.093,09	
9 Rühl Musterchemie	12.575,15	13.271,45	
10 Höflerbeispiel Industrielacke	10.254,17	10.101,50	

### Lieferantenkonzentration

Prozentanteil der Lieferanten, von denen 80% der Lieferungen und Leistungen erbracht werden



Die getroffenen Einstellungen zur ABC-Analyse sowie das Buchungsverhalten wirken sich auf die Ergebnisse der Auswertung Top-Lieferanten aus.